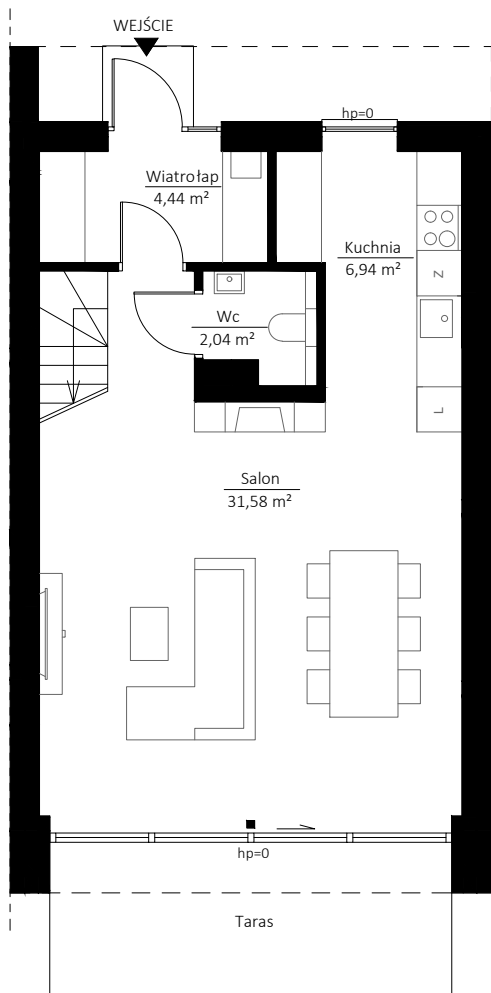
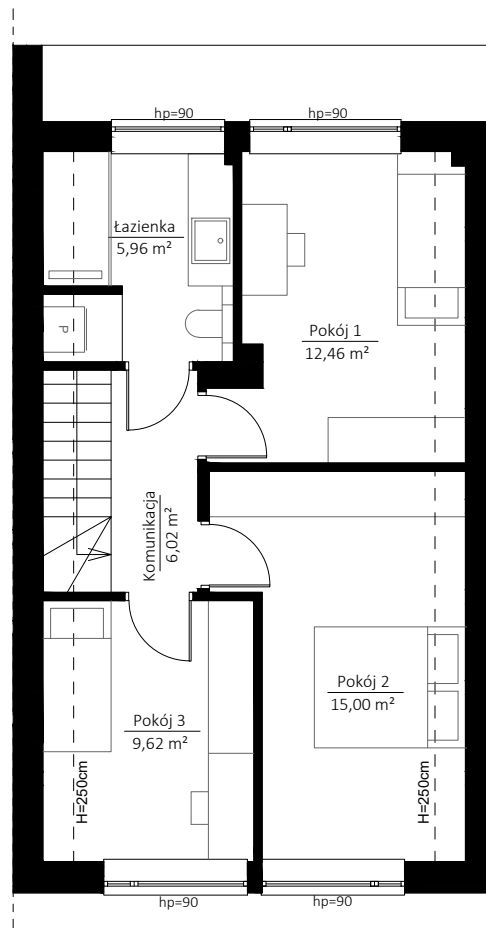


BUDYNEK JEDNORODZINNY DWULOKALOWY WOLNOSTOJĄCY
KOLBUDY - ULICA ZIELNA

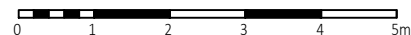
1.1



PARTER



PIĘTRO



POWIERZCHNIA LOKALU 94,06 m²,
POWIERZCHNIA DZIAŁKI - ok. 228 m²

PARTER	45,00 m ²
WIATROŁAP	4,44 m ²
WC	2,04 m ²
SALON	31,58 m ²
KUCHNIA	6,94 m ²
PIĘTRO	49,06 m ²
KOMUNIKACJA	6,02 m ²
ŁAZIENKA	5,96 m ²
POKÓJ 1	12,46 m ²
POKÓJ 2	15,00 m ²
POKÓJ 3	9,62 m ²

